



叶圣陶
和他的世界

张香还著

YE SHENGTIAO HE TA DE SHI JIE





生前最后拍摄的一张照片
(1988)



1919年冬天，和夫人胡宝林在甬直



1922年初，与朱自清（右）
任教杭州浙江第一师范时

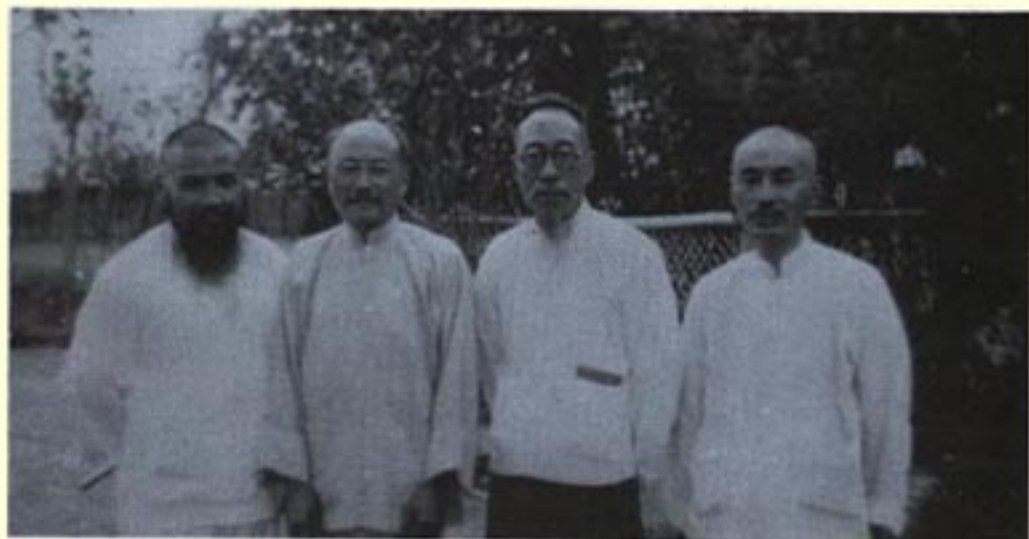


1925年初夏，在上海闸
北香山路仁余里28号家里

1933年10月，
摄于上海



1947年夏
天，摄于上海
冠生园。左起：
丁晓先、王伯
祥、范洗人、
叶圣陶





1973年6月6日，乘船游新安江水库时



七十年代中，与女至美、孙永和

一九七四歲盡前四日平伯兄書至言瞬將改歲發新黎旦
燭下作此書憶及佩弦在杭第一師策所作新詩耳佩弦之逝
已三十餘年覽此感逾鄰笛愴然念之不可遏必欲託之於辭以
志水懷連宵損眠勉成蘭陵王一闋其辭曰

猛悲切懷往紛紜電掣乎西湖路曾見懸招擊將聯林
共曦月相逢屢問閨常惜深談易歇明燈坐盃勸互
殷君輒沈沈醉凝睫 難忘自堪豁便講舍多勤瀛海
遠涉鴻魚猶與傳書札自八衣塵坐萬流騰涌蓉城重
復警教極是何等欣悅 懷絕怕言說記同訪江樓憑眺
天末今生到此成長別念挾病修豪拒糧題帖斯人先謝
世運際未嘗替

平運先生扁鈔呈此詞即希 正之

一九七六年三月十日葉聖陶



著作者以某作者某种作品为对象而评论之，不一定打呵作者对自己如何看法，更不必取得作者之同意。再者，我自己就不会刻薄自己，遇有人来问吾于此方面之题目，更完无可说之故：足下终可自由挥笔，假使并不识我相识，如评论一寻常作者或评论一个外国作者一样。足下能果能鄙吝吗？补杨一句，此决非冷冰冰。

以下答来问。

(一) 我父名鍾琦，字仁伯。我母朱氏，无名。
——(二) 圣陶是我的字，是一位姓学家沈雁冰先生给我取的，当时只知道从“圣人论物万物”而来，故有记清楚此句出于何书，至今还是不知道。足下所举《说文》的句子，有圣字，有陶字，但显然与“圣陶”没有联系。“圣人论物万物”一句中有“物”字，就算有联系了。联系不止此一式。如诸葛亮字孔明，“亮”与“明”意义相同，也算有联系。

